



Importancia del Historial de CÁNCER FAMILIAR

Presentación

Maricarmen Ramírez-Solá, MPHE, CN-BM
2024



EDUCADORA
EN SALUD

HOSPITAL ONCOLÓGICO
DR. ISAAC GONZÁLEZ MARTÍNEZ

Progreso en la Ciencia:

Nos permite conocer más sobre los orígenes de nuestra familia



EDUCADORA
EN SALUD

HOSPITAL ONCOLÓGICO
DR. ISAAC GONZÁLEZ MARTÍNEZ

AncestryDNA® Learning Hub

AncestryDNA® Learning Hub > How Does AncestryDNA® work?

How Does AncestryDNA® work?

You may know that AncestryDNA® can tell you about your family's origins using nothing more than a small saliva sample. But exactly how do we do it? How does DNA testing work and what goes on behind the scenes as we transform your DNA sample into your [ethnicity estimate](#), ancestor migrations, DNA matches, and traits?

Getting Started with AncestryDNA®

You can easily purchase [AncestryDNA](#) or [AncestryDNA + Traits](#) online. We'll send you a DNA kit that includes a saliva sample tube, a pre-paid envelope to mail your sample to us, a unique registration code, and instructions for how to prepare your saliva sample.



Once you receive your kit, you will also need an online Ancestry® account, if you don't already have one. Each AncestryDNA test must be linked to a unique account—one for each test. The only exception is [tests for children and minors](#), which must be added onto the account of a parent or legal guardian.

Once the registration code for your DNA test kit is entered into your Ancestry account, the two are linked. Your Ancestry account will be where you manage and view your DNA test results and DNA matches, as well as your DNA traits, if you've selected that DNA kit option.

You can also choose to [connect your DNA results to your existing family tree](#) on Ancestry. (If you don't yet have one, it's easy to start building your [family tree](#).)

Collecting and Submitting Your DNA Sample

Your sample tube is enclosed in your DNA kit. Although the science behind it is complex, using it is fairly straightforward.

Fill the tube with saliva, up to the line indicated. Don't worry, it's a small tube and isn't hard to fill.

Eye color is just the beginning.



Get AncestryDNA® + Traits

Learn more on our Family History Hub.

Get started



Can you really find your grandpa?



<https://www.ancestry.com/>

YouTube
<https://www.youtube.com/watch?v=UGRtohBfGRQ>

AncestryDNA | How to Submit Your AncestryDNA Sample | Ancestry



WEB Dec 21, 2016 · © 2024 Google LLC. Learn how to submit your AncestryDNA sample in just a few steps. Start Your Journey...

Author: Ancestry Views: 665,1K

Find inspiration in your own story.

- Uncover your ethnicity and more with AncestryDNA
- Search billions of records and discover your family story

ONLY **\$99*** [Explore AncestryDNA](#)

STARTING AT **\$24⁹⁹** [Get started](#)

*Price excludes applicable taxes and shipping costs.



EDUCADORA
EN SALUD

HOSPITAL ONCOLÓGICO
DR. ISAAC GONZÁLEZ MARTÍNEZ

Progreso en la Medicina:

Nos permite analizar nuestro trasfondo genético para documentar el historial médico familiar.

Esto se refiere a la identificación de padecimientos y enfermedades que han afectado a nuestros familiares biológicos.

(NIH, National Human Genome Research Institute, 2022)



EDUCADORA
EN SALUD

HOSPITAL ONCOLÓGICO
DR. ISAAC GONZÁLEZ MARTÍNEZ

Historial de Cáncer Familiar



¿Qué es?

Es la información en forma de un registro escrito de los familiares cercanos que han tenido cáncer.

Incluye conocer el tipo de cáncer que tuvieron, la edad en la que se les diagnosticó y si aún viven o han fallecido.



EDUCADORA
EN SALUD

HOSPITAL ONCOLÓGICO
DR. ISAAC GONZÁLEZ MARTÍNEZ

¿Quiénes son familiares cercanos?

Son aquellos familiares de primera, segunda y tercera generación.

De primera generación serían los padres, hermanos e hijos.

De segunda generación serían los abuelos, tíos, sobrinos y nietos.

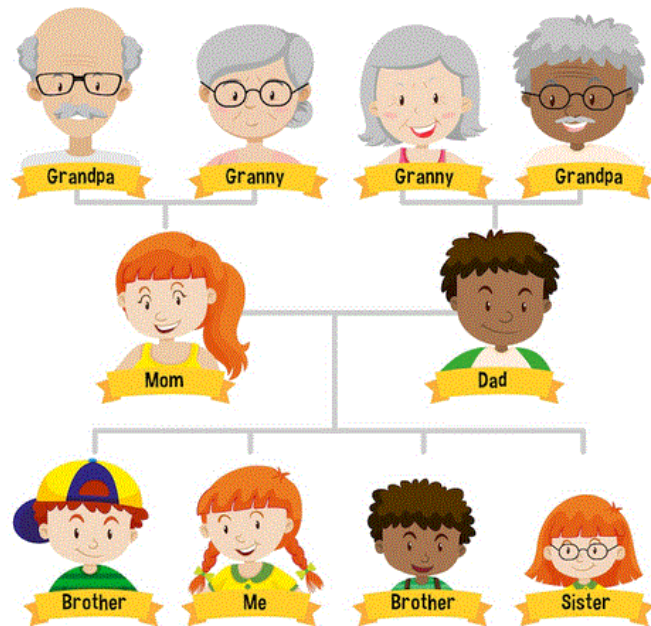
De tercera generación serían los primos-hermanos y bisabuelos.



EDUCADORA
EN SALUD

HOSPITAL ONCOLÓGICO
DR. ISAAC GONZÁLEZ MARTÍNEZ

Por qué es importante



El historial familiar ayuda a determinar si alguien posee un riesgo genético mayor de desarrollar cáncer.

El historial de cáncer familiar también se conoce como *pedigree familiar*.



EDUCADORA
EN SALUD

HOSPITAL ONCOLÓGICO
DR. ISAAC GONZÁLEZ MARTÍNEZ

**De cada 100 casos de cáncer,
entre 5 a 10
son hereditarios.**

Por ejemplo cáncer de seno, de ovario o cáncer colorrectal hereditario.



EDUCADORA
EN SALUD

HOSPITAL ONCOLÓGICO
DR. ISAAC GONZÁLEZ MARTÍNEZ

Beneficios de Conocer el Historial de Cáncer Familiar

- Conocer si estamos a riesgo de desarrollar algún tipo de cáncer
- Conocer si nos beneficiamos de recibir tratamientos preventivos.
- Conocer si aplica realizarnos pruebas genéticas luego de que se nos oriente sobre las mismas.
- Conocer si necesitamos exámenes de detección de cáncer a una edad más temprana.



EDUCADORA
EN SALUD

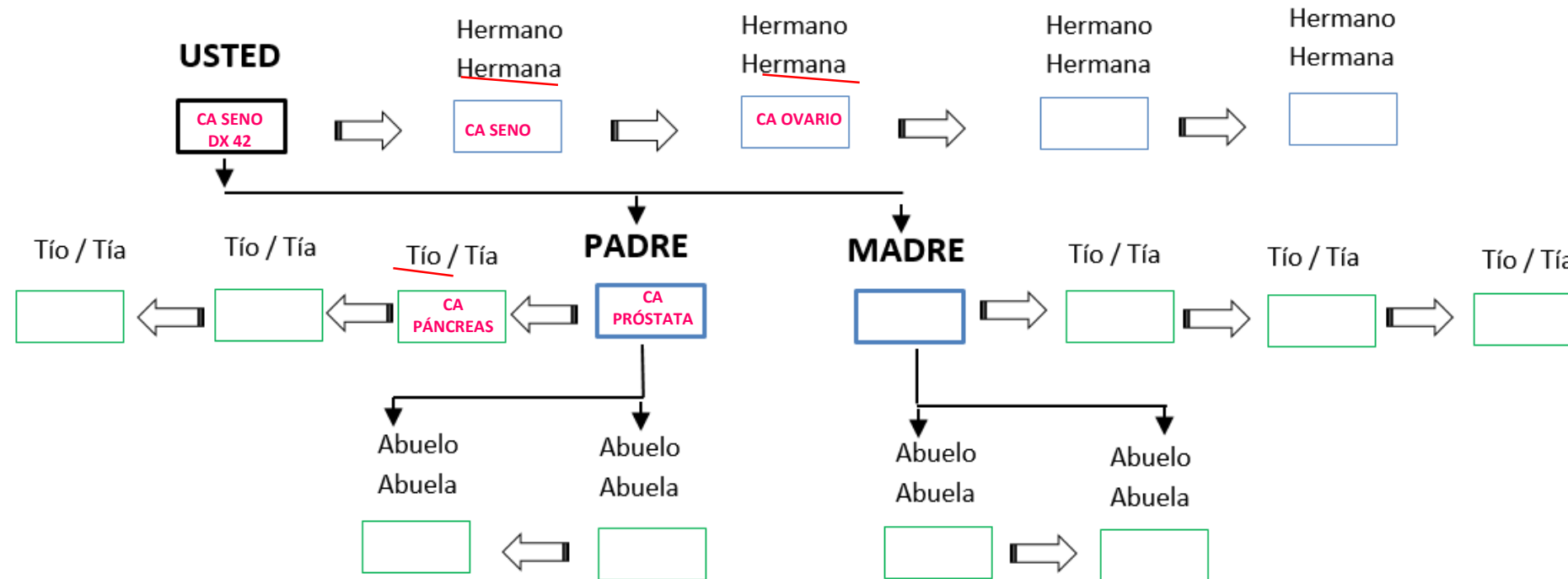
HOSPITAL ONCOLÓGICO
DR. ISAAC GONZÁLEZ MARTÍNEZ

Pedigree Familiar*

Historial Familiar

Lado Paterno

Lado Materno



Azul: Familiares de 1^{era} generación

Verde: Familiares de 2^{da} generación

Familiares de 3era generación son primos hermanos y bisabuelos.

* Algoritmo Historial Familiar basado en Árbol de Salud Familiar, Alianza Contra el Cáncer de Colon. www.cancerdelcolon.org

Indicadores de Alerta

(En contexto del Cáncer de Seno)

- Cáncer de seno antes de los 45 años.
- Cáncer seno agresivo o triple negativo.
- Cáncer de seno que recurre en mismo seno o que aparece en seno opuesto cuando primer diagnóstico fue a ≤ 50 años.
- Cáncer ovario a cualquier edad.
- Cáncer de mama masculino.
- Cáncer de próstata agresivo y metastático.
- Cáncer de páncreas.
- Melanoma o cáncer agresivo de la piel.
- Ascendencia judía.

OTROS SIGNOS DE ALERTA

- Más de 3 familiares con cáncer.
 - Más de 2 personas del lado paterno o materno con cánceres asociados.
-



Mutaciones BRCA 1, BRCA 2*

Causa más común de cánceres de seno y de ovario hereditarios

En mujeres aumenta el riesgo de:

- Cáncer de seno antes de los 45
- Segundo cáncer de seno
- Cáncer de ovario

En hombres aumenta el riesgo de:

- Cáncer de mama
- Cáncer de próstata agresivo
- Cáncer de páncreas

* Genes que controlan el crecimiento y multiplicación de las células.

Mutaciones Genéticas: Implicaciones

- ✓ Tener mayor riesgo de desarrollar cáncer.
- ✓ Tener mayor propensión a un diagnóstico siendo joven.
- ✓ Tener mayor riesgo de desarrollar más de un tipo de cáncer.

Consejería Genética

Definición de National Society of Genetic Counselors

Proceso de ayudar a la persona a entender las implicaciones médicas, psicológicas y familiares de la influencia que tiene la genética en el desarrollo de la enfermedad.



EDUCADORA
EN SALUD

HOSPITAL ONCOLÓGICO
DR. ISAAC GONZÁLEZ MARTÍNEZ

Consejería Genética

Contenido a discutirse:

- Cómo las enfermedades y condiciones heredadas pueden afectar a la persona y a su familia.
- Cómo el historial familiar impacta el riesgo de tener enfermedad y recurrencias.
- Qué pruebas genéticas pueden ser aplicables a la persona.
- Qué información podrían proveer las pruebas.
- Cómo tomar una decisión.



EDUCADORA
EN SALUD

HOSPITAL ONCOLÓGICO
DR. ISAAC GONZÁLEZ MARTÍNEZ

Consejería Genética

Está basada en los siguientes principios:

1. Utilización voluntaria de servicios.
2. Toma de decisiones informadas.
3. Atención apropiada a las dimensiones afectivas y psicosociales relacionadas al riesgo genético.
4. Protección de la confidencialidad y privacidad de la persona.
5. Derecho al consentimiento informado.



EDUCADORA
EN SALUD

HOSPITAL ONCOLÓGICO
DR. ISAAC GONZÁLEZ MARTÍNEZ

Qué puedo hacer

1. Indagar y compartir con familiares cuál es el historial familiar de cáncer.
2. Proveer esta información a los profesionales de la salud que nos asisten para que puedan guiarnos mejor en el cuidado de nuestra salud y la de nuestros seres queridos.
3. Discutir con el médico si por nuestro historial familiar somos elegibles a pruebas genéticas relacionadas al cáncer.



EDUCADORA
EN SALUD

HOSPITAL ONCOLÓGICO
DR. ISAAC GONZÁLEZ MARTÍNEZ

Habla para poder actuar.



EDUCADORA
EN SALUD

HOSPITAL ONCOLÓGICO
DR. ISAAC GONZÁLEZ MARTÍNEZ

REFERENCIAS

NIH - National Human Genome Research Institute, (2022). Family History. October 20.
<https://www.genome.gov/genetics-glossary/Family-History>

Moffitt Cancer Center, Georgetown University & Mount Sinai (2022). Programa Árboles Familiares: Assessing Risk of Breast Cancer Through Outreach to Latinas With Education and Support. Capacitación del 1 al 3 de junio. La Concha Renaissance San Juan Resort, San Juan, Puerto Rico.
www.arbolesfamiliares.org

National Cancer Institute (2024). Cancer Genetics Risk Assessment and Counseling (PDQ) – Health Professional Version. <https://www.cancer.gov/about-cancer/causes-prevention/genetics/risk-assessment-pdq>

Resta R, Biesecker BB, Bennett RL, et al. (2006). A new definition of Genetic Counseling: National Society of Genetic Counselors' Task Force report. J Genet Couns 15 (2): 77-83.



EDUCADORA
EN SALUD

HOSPITAL ONCOLÓGICO
DR. ISAAC GONZÁLEZ MARTÍNEZ